

# Traiter le monde rural en 6ème

Plan:

I. Habiter Lao Cai

II. Habiter Chasseneuil

III. Habiter le monde rural dans le monde

- Lao Cai, Chasseneuil: c'est pareil et ce n'est pas pareil

- Et ailleurs dans le monde (= mise en perspective)

# Habiter à Chasseneuil

Démarche: utiliser un espace proche du collège

localiser à différentes échelles avec Google Earth

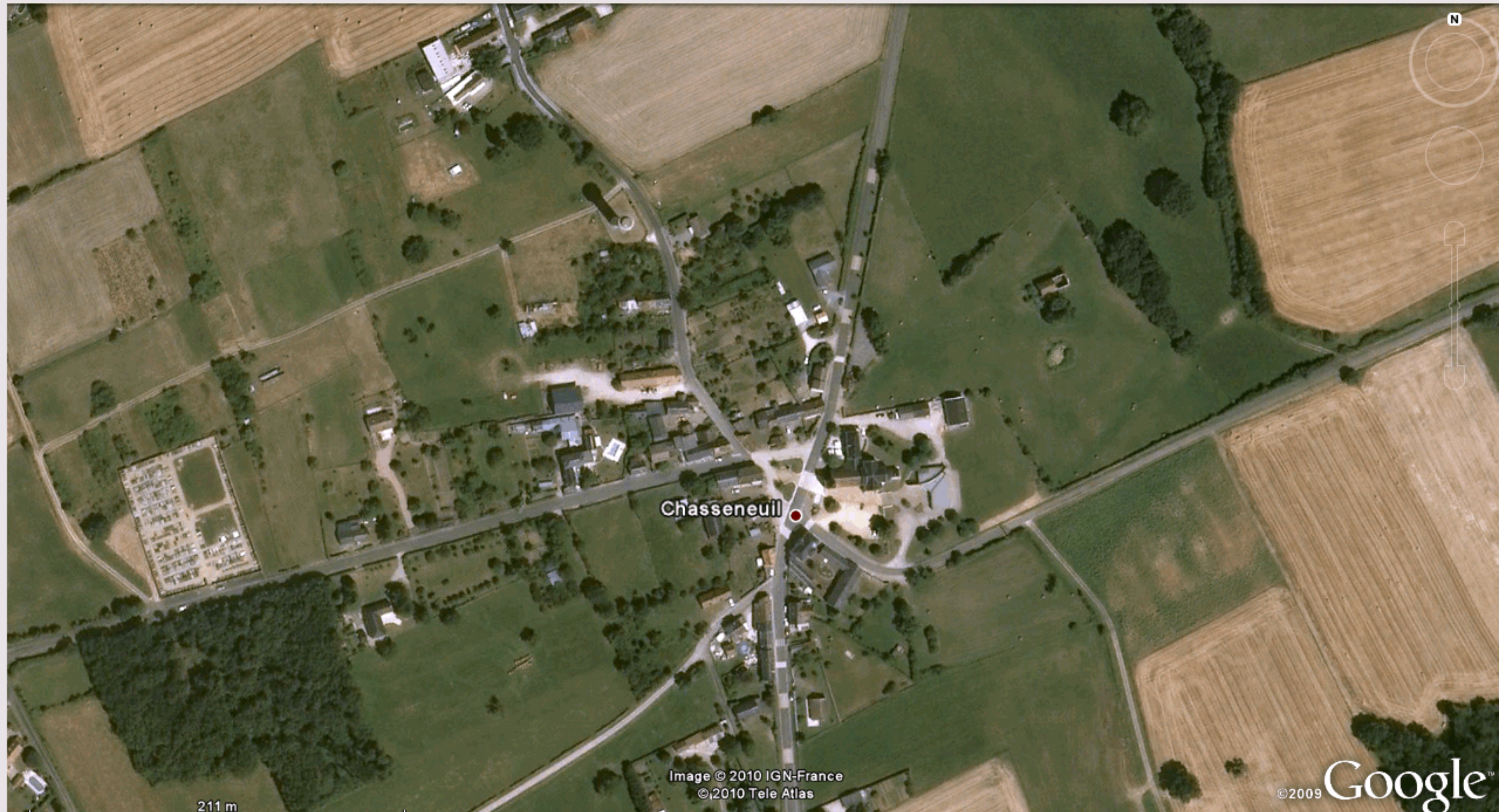
identifier les différents éléments du paysage

évolution population, répartition CSP

croquis

Consignes et objectifs dans les notes de page

Sources: photo aérienne personnelle, Google Earth, Géoclip

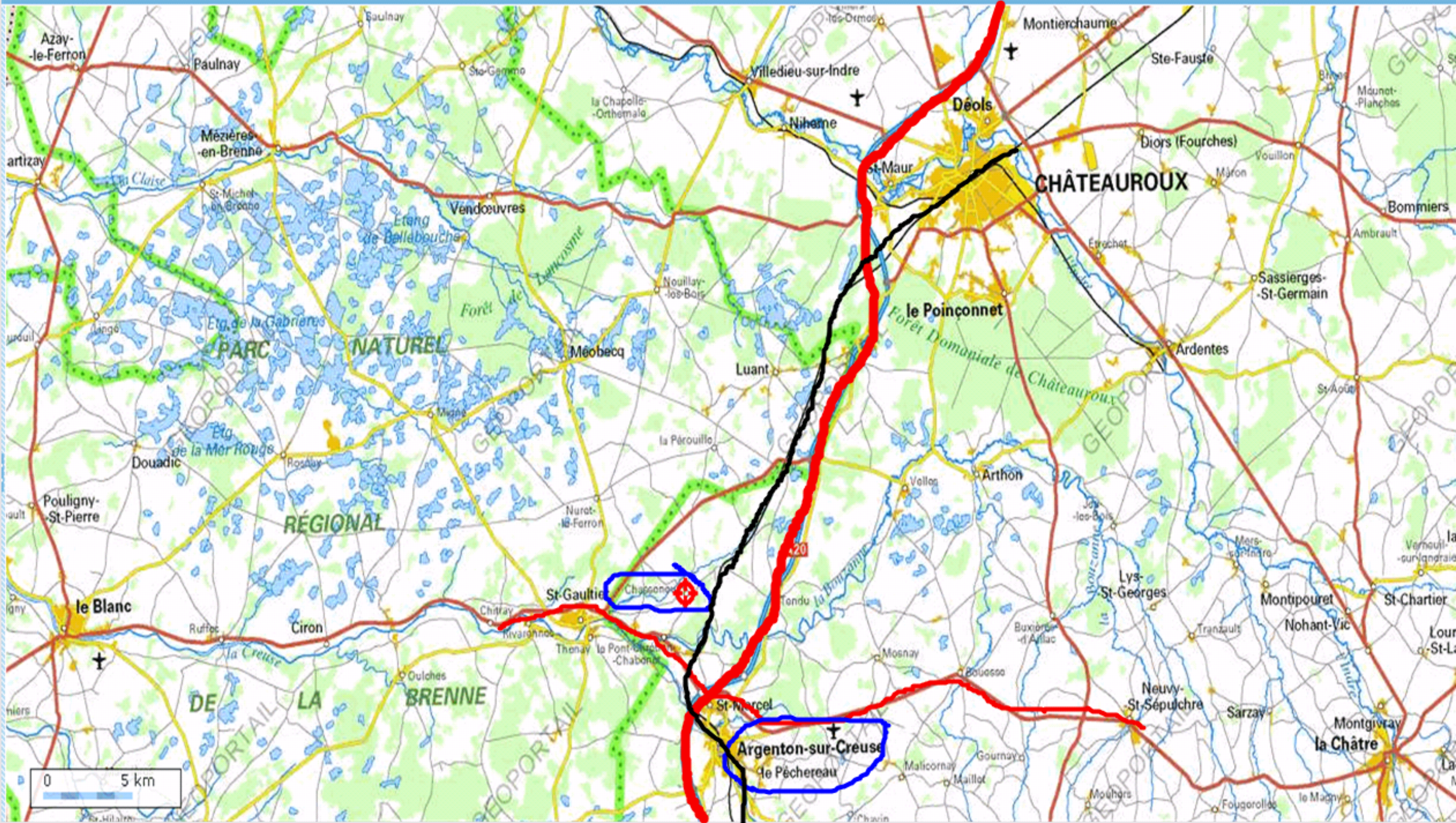


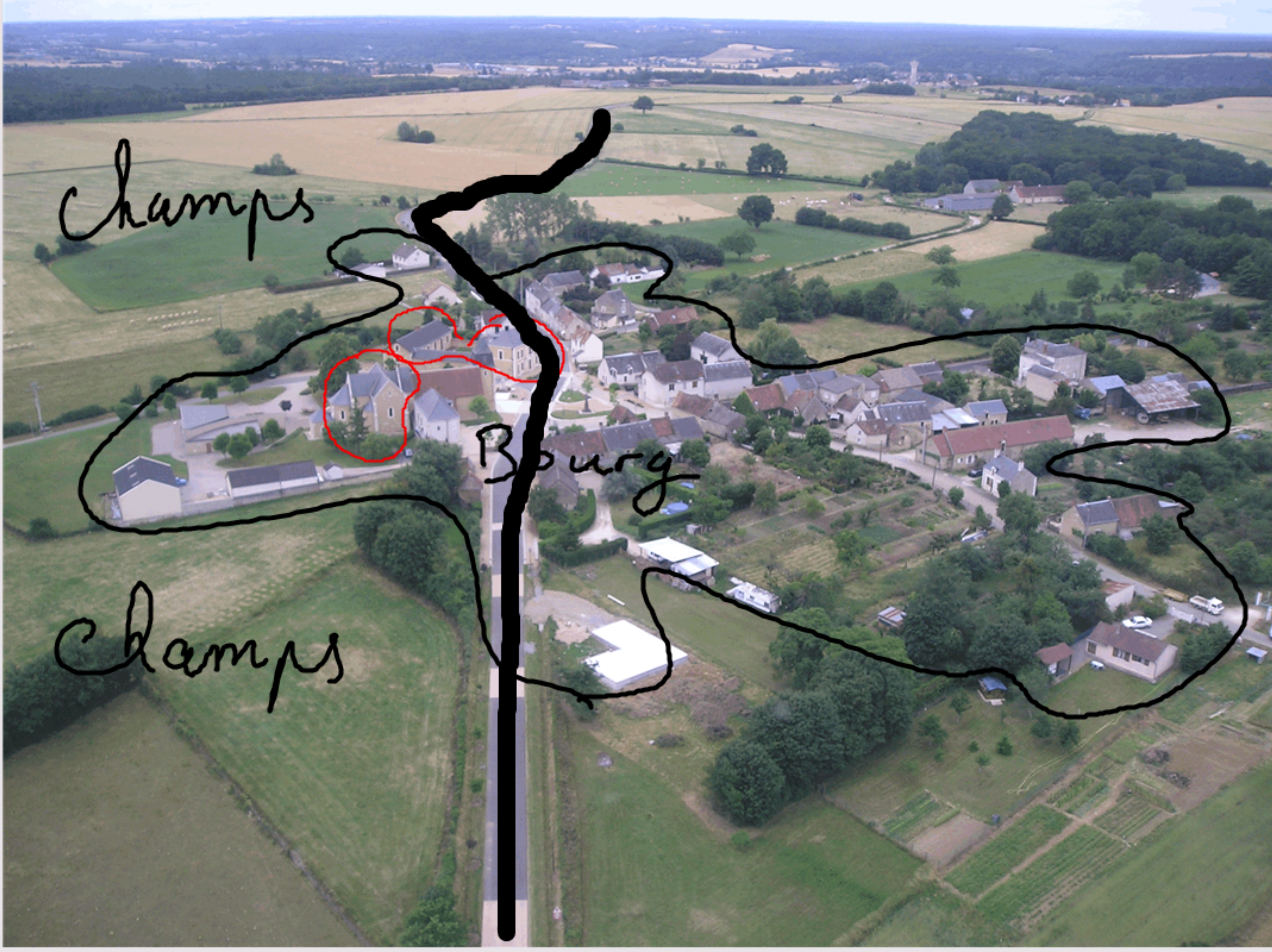
Chasseneuil

211 m

Image © 2010 IGN-France  
© 2010 Tele Atlas

© 2009 Google™



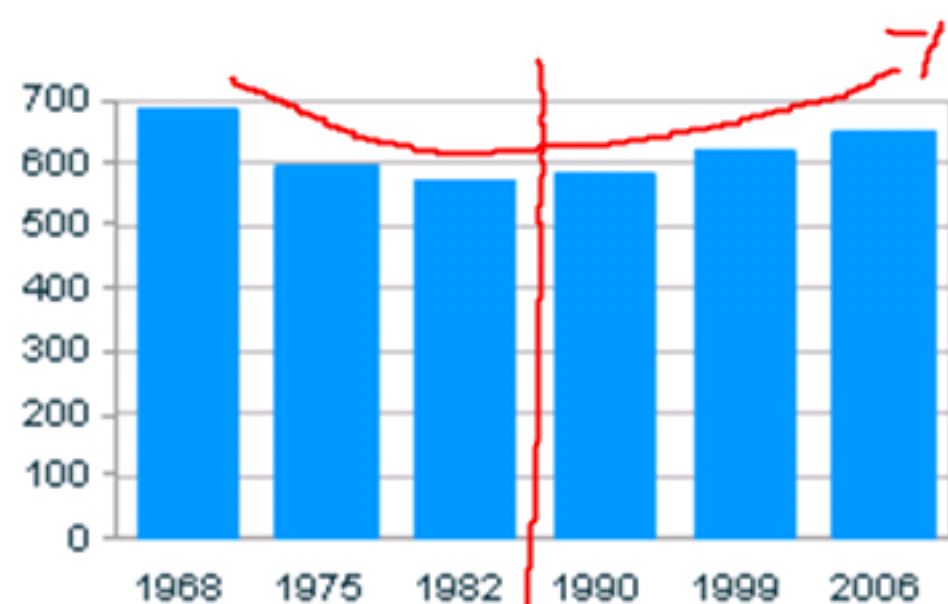


Champs

Bourg

Champs

Évolution de la population 1968-2006  
Sélection



source : Insee, RP1968 à RP2006

Évolution de la population 1968-2006

année	population	base 100 sél.	France entière
1968	683	100	100
1975	594	87	105,8
1982	573	83,9	109,4
1990	580	84,9	114,3
1999	620	90,8	118,4
2006	649	95	124,4

source : Insee, RP1968 à RP2006

hypothèses ?

- croissance naturelle ?
- exode rural ?
- les nouveaux habitants

↳ le cadre de vie  
↳ proximité des axes de communi-  
cation  
↳ prix des terrains

## Répartition des emplois par secteur d'activité, 2006 Sélection 2006

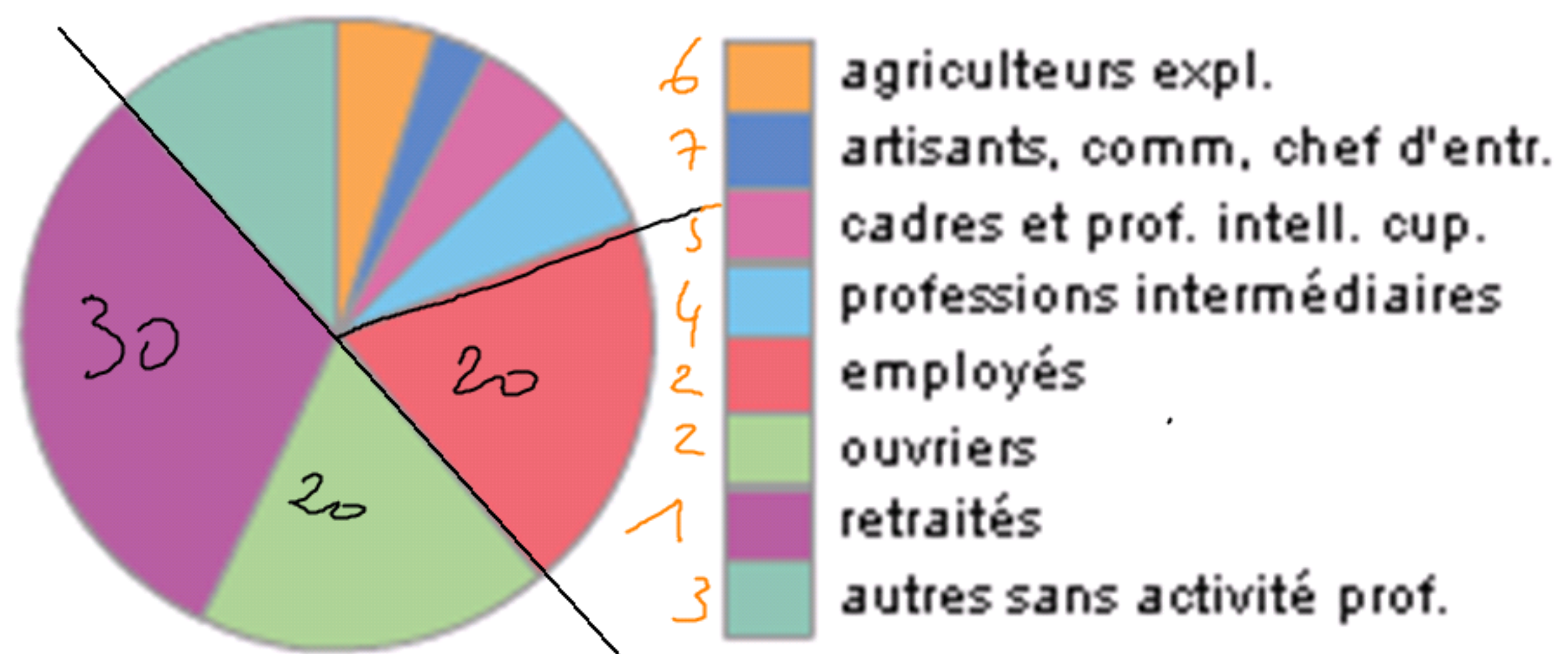


source : Insee, RP2006 exploitation complémentaire

L'agriculture est l'activité d'environ  
10% des habitants de Chasseneuil

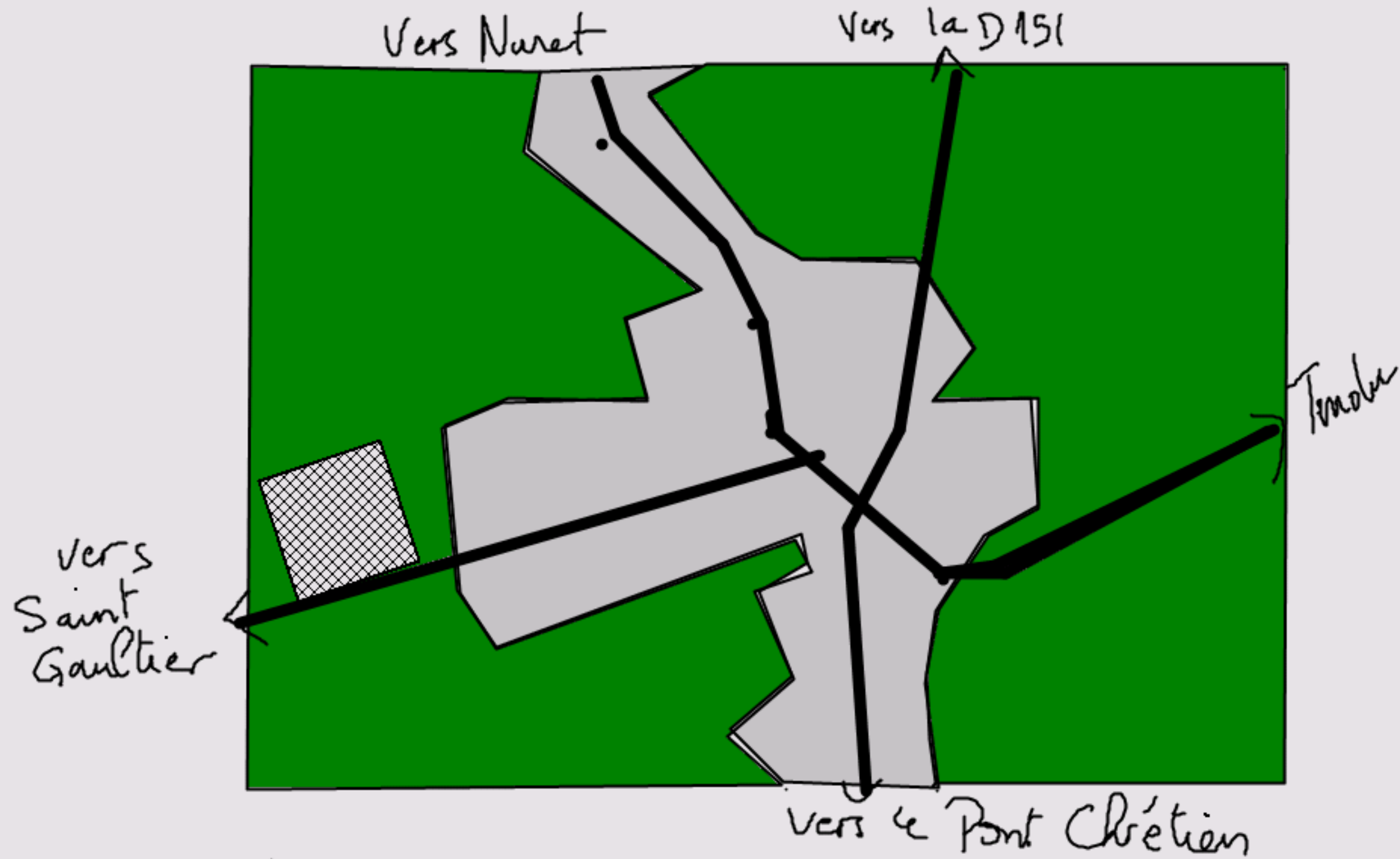
# Répartition de la population par CSP en 2006

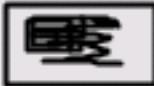



## Sélection 2006



source : Insee, RP2006 exploitation complémentaire





-  cimetière
-  les champs cultivés
-  le bourg
-  les routes

Elaboration d'une trace écrite à partir des exercices et de mots clés