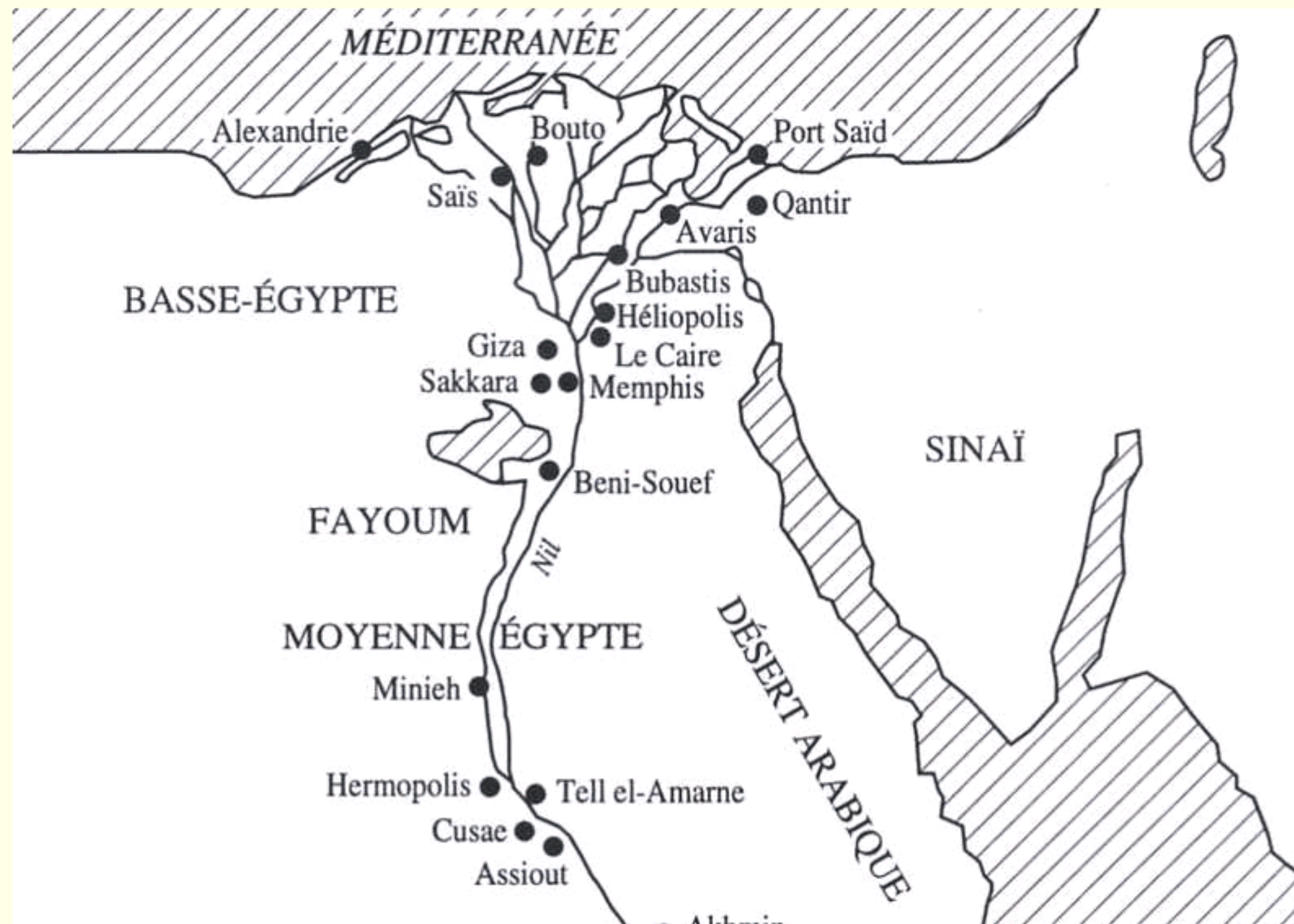


Etudier le complexe funéraire de Saqqarah



Saqqarah.kmz



Sur la carte, encadrez le site de Saqqarah (Sakkara) puis faites une phrase

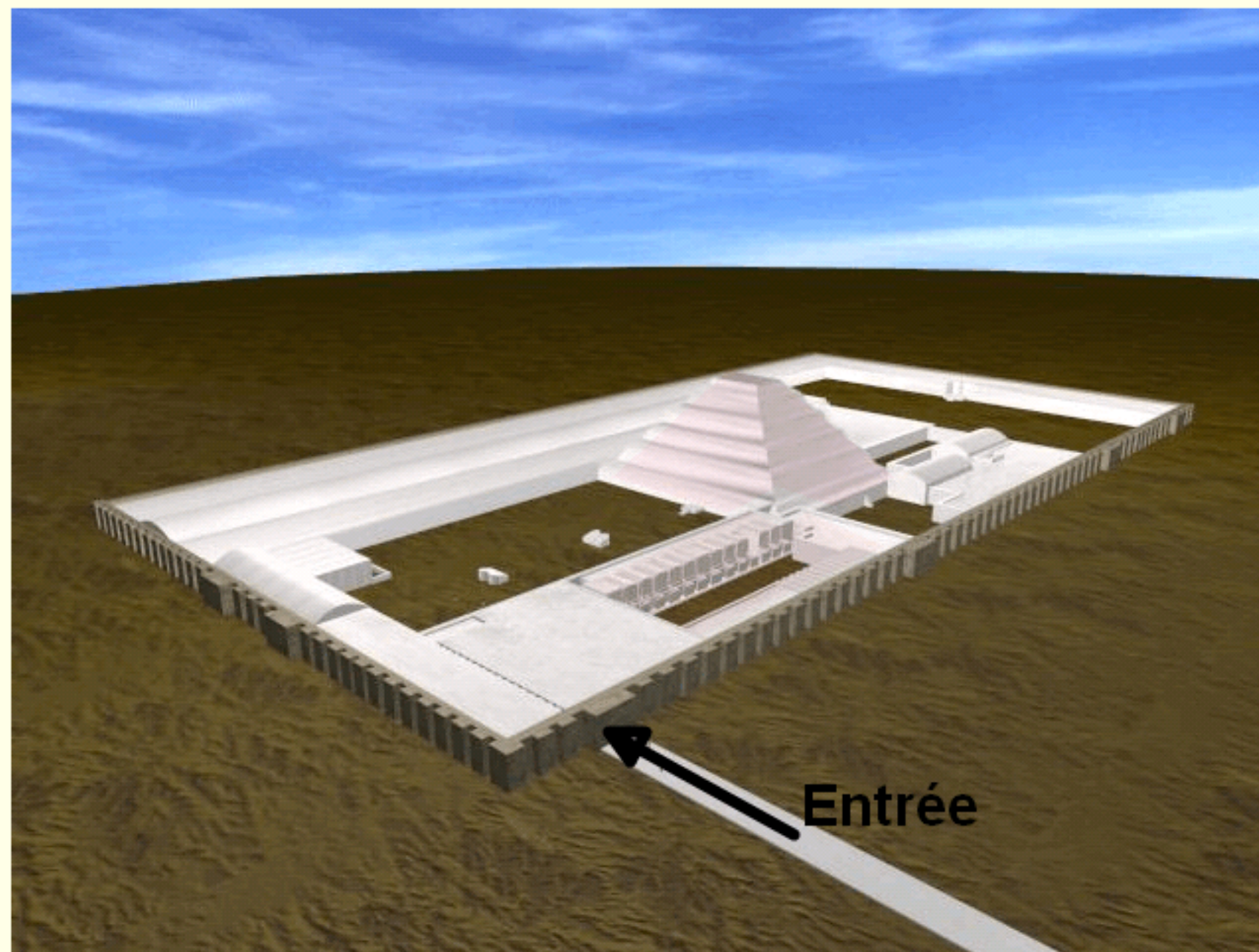
Le complexe funéraire du roi Djéser (IIIe dynastie) érigé à Saqqarah présente une géniale invention: la pyramide

- **Original, c'est un tombeau pyramidal**
- **Du jamais vu : 100% de pierres de taille**



Entrez

Vue d'ensemble sur le complexe funéraire qui fait 550m sur 280m



Nord

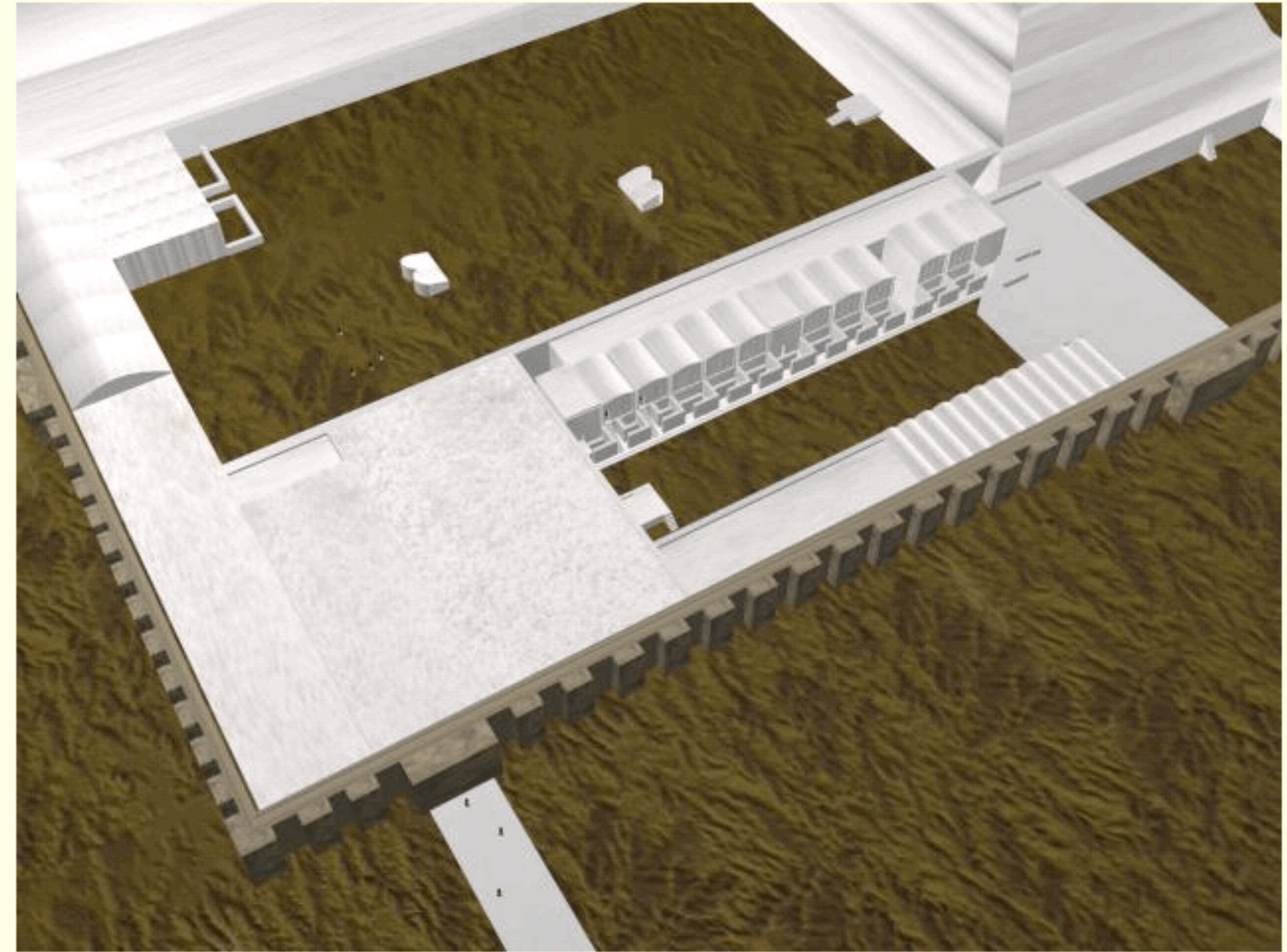


Entrée





A l'angle sud-est se trouve

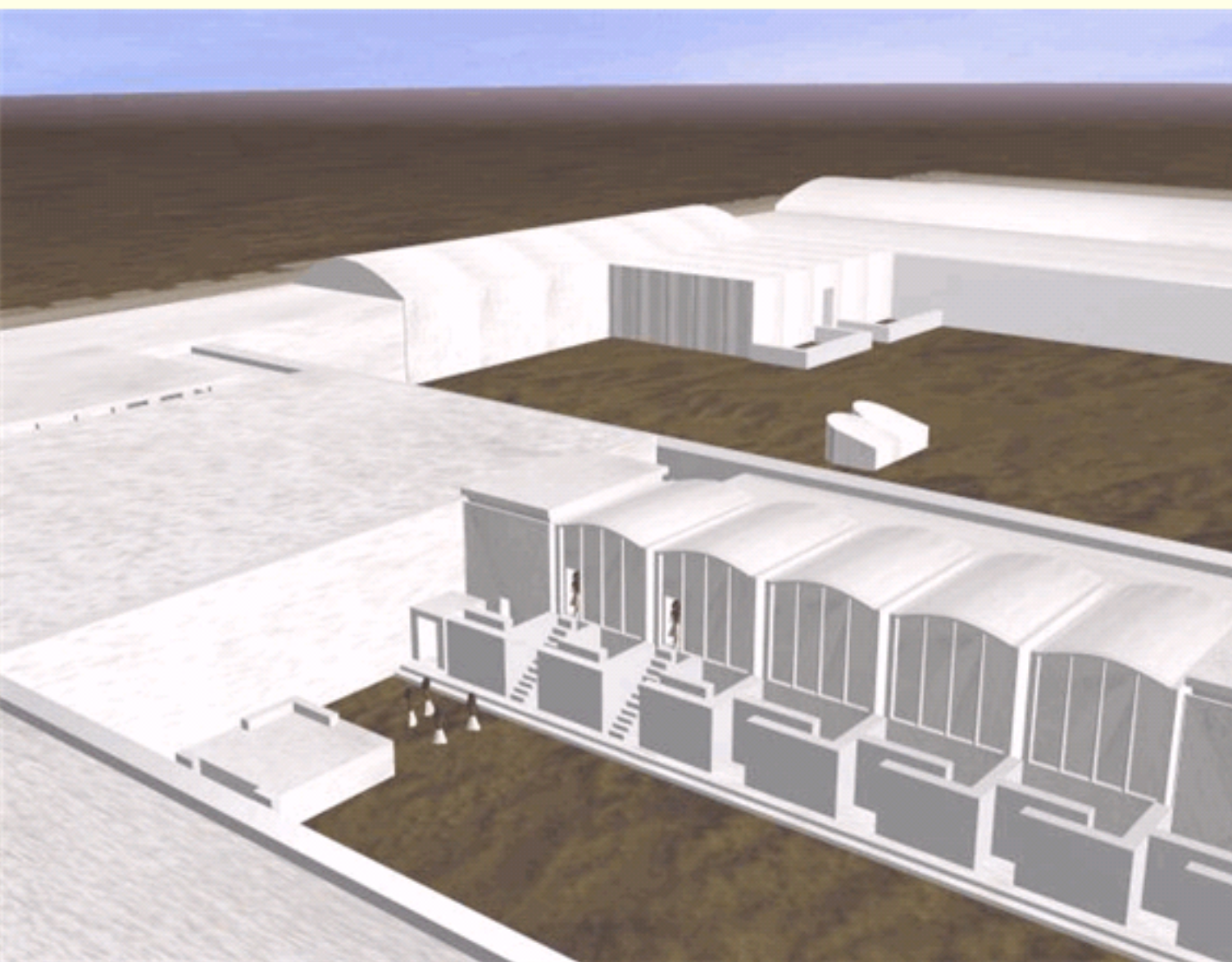


Un couloir intérieur, bordé de colonnes, mène à la grande cour dite de la fête-Sed

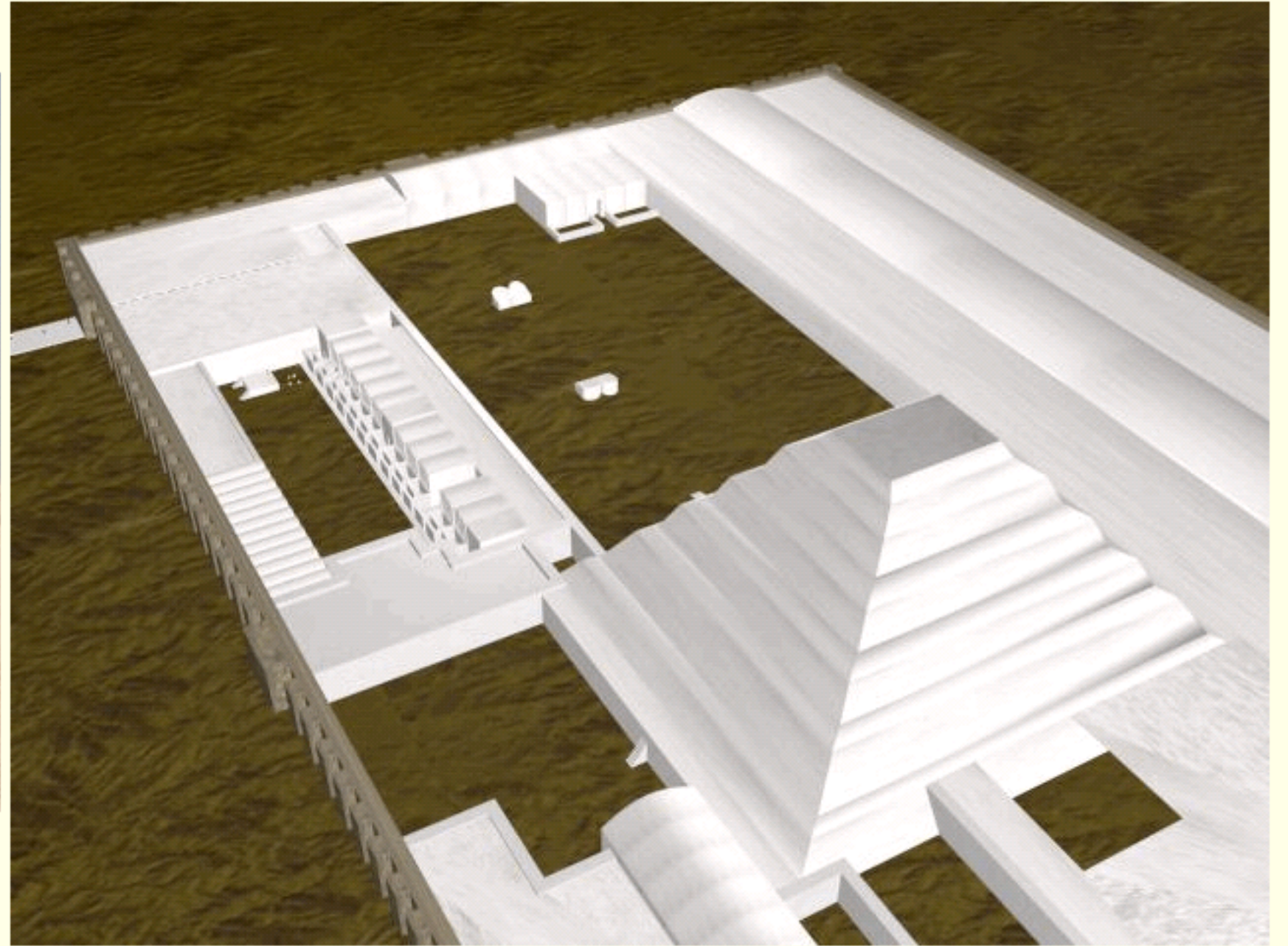


À droite, une série de petites chapelles.

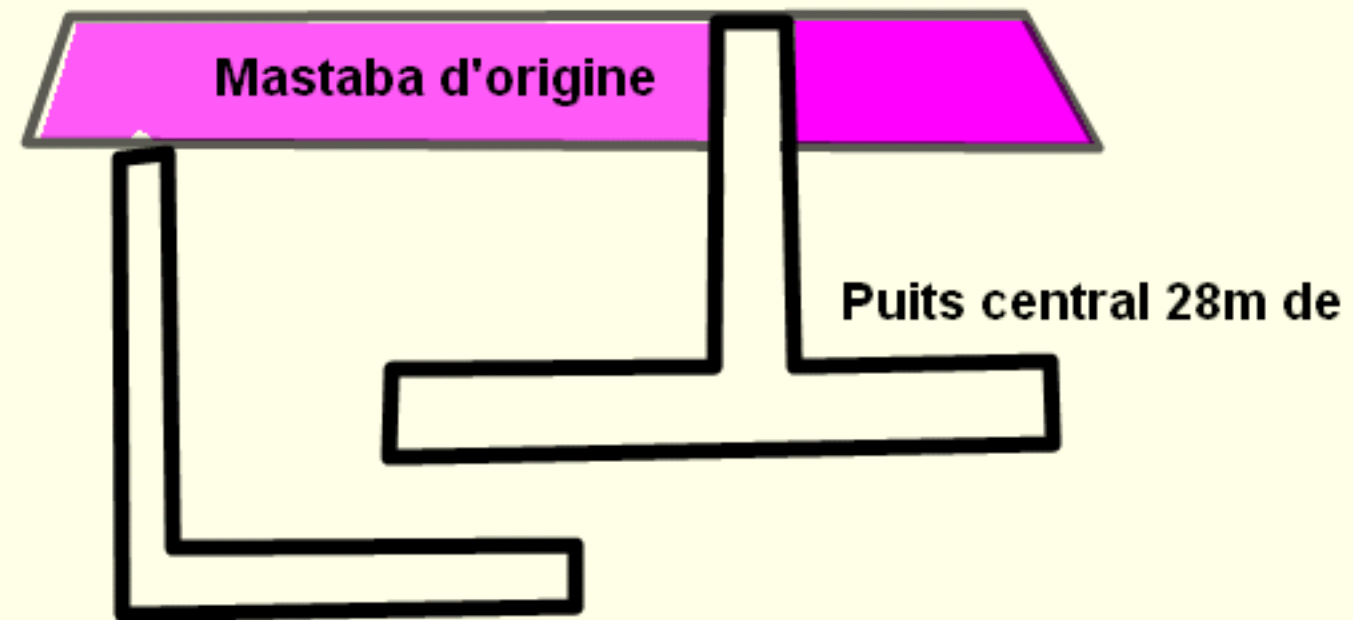
Les petites chapelles.



La pyramide s'élève à quelques 60m et est composée de 6 gradins d'environ 5m chacun. Un revêtement de pierre de calcaire blanc couvrait le tout.

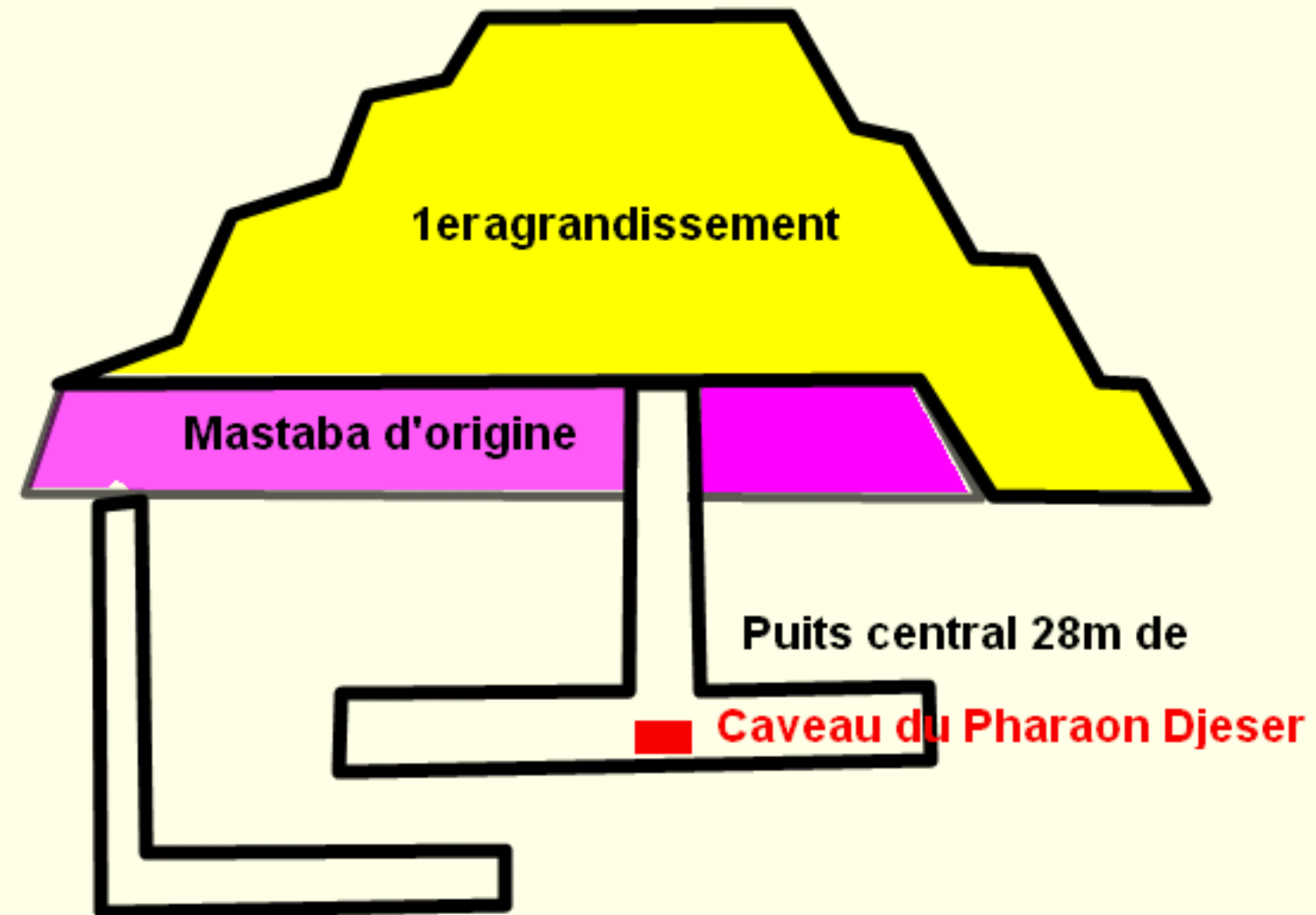


A l'origine, au dessus du puits funéraire , profond de plus de 28 m, un mastaba est construit selon la tradition des tombes royales des deux premières

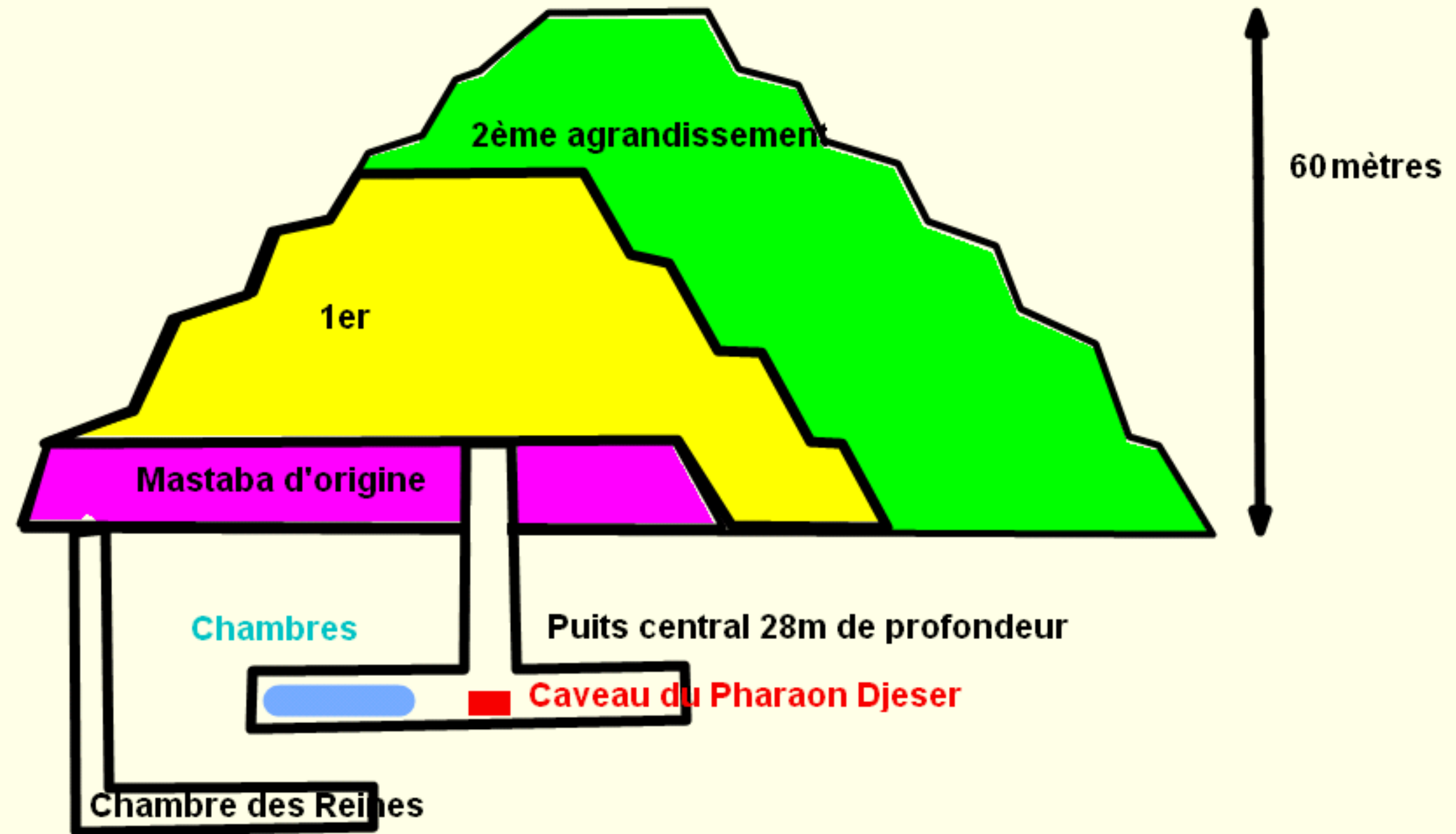




Imhotep, l'architecte de Djoser, décide ensuite de construire 4 gradins au dessus du mastaba.



De nouveaux et derniers rajouts créent le premier édifice réalisé en forme de pyramide. Ces deux gradins supplémentaires et un revêtement en calcaire fin de Tourah viennent donner à la pyramide sa forme définitive et monumentale.



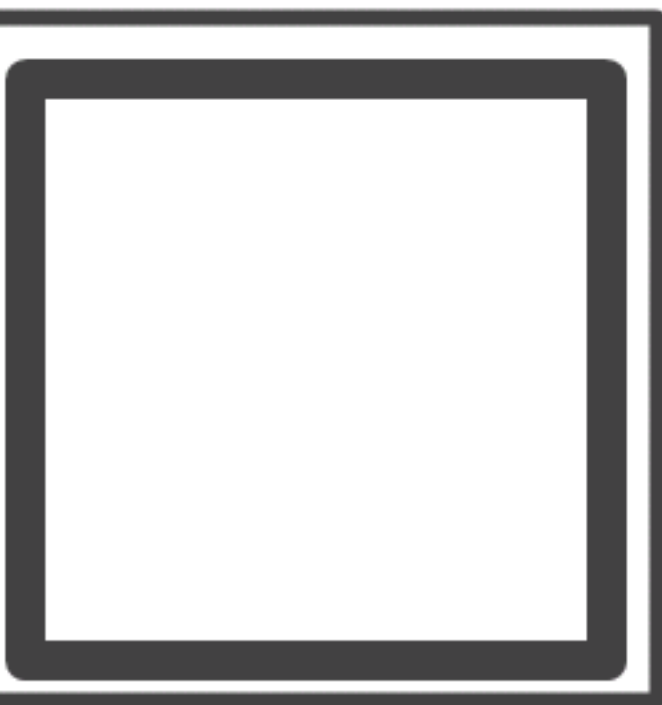
**La pyramide telle
qu'on peut l'admirer
aujourd'hui à Saqqarah**



es

Utilisez la fonction translucide: double-clic puis jouez sur le curseur

La pyramide à six degrés, d'une hauteur d'environ 60 mètres, représente l'escalier permettant au souverain défunt d'accéder au ciel afin d'accomplir sa destinée solaire, tandis que son corps repose dans le caveau dallé de granit, creusé à une profondeur de 28 mètres.



Par ces deux trous, grâce à la loupe, on peut apercevoir à l'intérieur une statue en plâtre moulée, placée dans la situation exacte de

Le serdab, chambre entièrement close adossée à la face nord de la pyramide, contenait au moment de sa découverte, une statue en calcaire peint, aujourd'hui conservée au musée du Caire. Les deux trous cylindriques permettaient à la statue de communiquer avec l'extérieur.

Complétez le tableau à l'aide des documents

Quand?	
Où?	
Par qui?	
Pourquoi?	
Quel rôle?	
Quelle forme et quels matériaux?	

Quelles sont donc les fonctions de la pyramide?